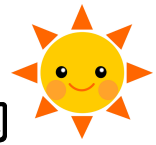




園庭開放（未就園児対象）のご案内



未就園児対象に夏休みの園庭開放を行ないます。短い時間ですが、おうちの方、先生たちと一緒に遊びましょう。ぜひご参加ください。

日 程： 7月31日（火） 8月7日（火）
※ただし、9：30の時点で雨天の場合は中止です。

時 間：9：30～登園 10：00～
水遊び、他（暑さや天候によって、内容は変わります。）
11：20～みんなで片づけをして、11：30降園
*出入口は、園庭通用門になります。

対象児：2014年(平成26年)4月2日～
2016年(平成28年)4月1日生まれのお子さん。
(2019年度 2年保育、3年保育対象)

- 持ち物
- ・着替え一式（Tシャツ、ショートパンツなど、下着）
 - ・帽子（必ずかぶってきてください）
 - ・タオル（ぬれた体をふくためのもの）
 - ・水筒（お子さん、保護者の方の水分補給のため）



○参加ご希望の方は、下記の『園庭開放申し込み書』にご記入の上、園に来られる最初の園庭開放日に提出してください。

こひつじ幼稚園

〒158-0095 世田谷区瀬田2-11-11

TEL 3708-5931

.....キ リ ト リ.....

園庭開放申し込み書

2018年 月 日

ふりがな お子さんのお名前	
生 年 月 日	年（平成 年） 月 日
ふりがな 保 護 者 氏 名	
電 話 番 号	

*この申込書は、来られる最初の園庭開放日に提出下さい。